

**НАКОНЕЧНИКИ КАБЕЛЬНЫЕ ФЛАЖКОВЫЕ
С ОТКРЫТЫМ ХВОСТОВИКОМ, ЗАКРЕПЛЯЕМЫЕ
НА ЖИЛАХ И ИЗОЛЯЦИИ ПРОВОДОВ**
Конструкция и размеры

ГОСТ

22002.14-76*

Flag cable terminals, with open tail,
attached to conductor core and insulation.
Construction and sizes

ОКП 34 4968

Постановлением Государственного комитета стандартов Совета Министров СССР
от 20 июля 1976 г. № 1748 срок действия установлен

с 01.07 1978 г.

Проверен в 1981 г. Постановлением Госстандарта
от 29.01.82 № 375 срок действия продлен

до 01.01 1988 г.

Несоблюдение стандарта преследуется по закону

1. Настоящий стандарт распространяется на кабельные штампованные флажковые наконечники с открытым хвостовиком, закрепляемые на жилах и изоляции проводов и кабелей сечением от 0,35 до 10 мм², кроме проводов и кабелей по ГОСТ 6598—73.

2. Кабельные наконечники изготовляют следующих исполнений:

Л — левые;

П — правые;

Н — с прямой изоляционной частью хвостовика;

Х — со скошенной изоляционной частью хвостовика.

В условном обозначении наконечников, изготовляемых для продукции предприятия-изготовителя, исполнения Н и Х не указывают.

3. Исполнения, конструкция и размеры кабельных наконечников должны соответствовать указанным на черт. 1 и 2 (исполнение Н), черт. 3 и 4 (исполнение Х) и в табл. 1 и 2.

1—3. (Измененная редакция, Изм. № 1).

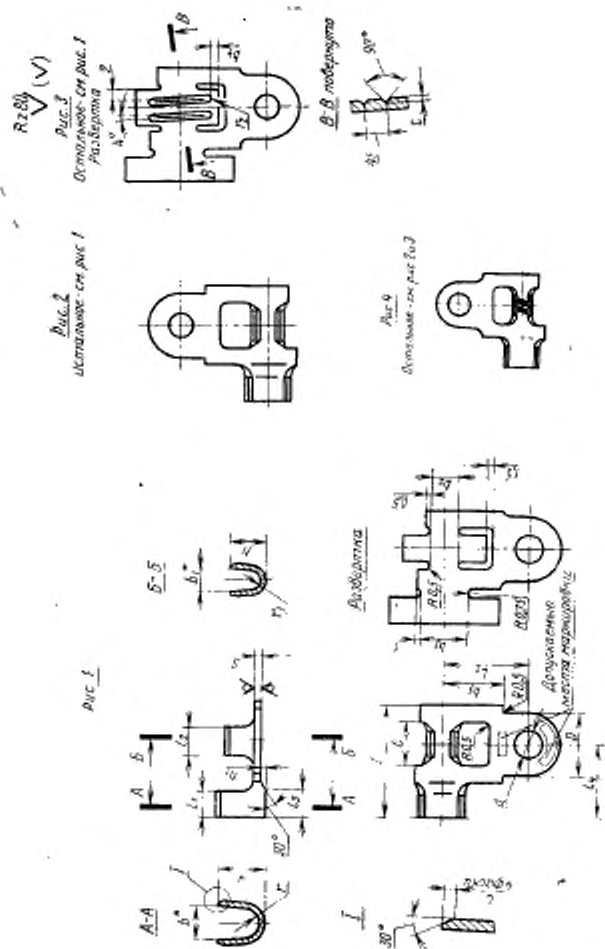
4. Кабельные наконечники должны изготовляться из медной ленты марки ЛММ по ГОСТ 434—78 и из латунного полутвердого проката марки Л63 повышенной (при штамповке в виде цепи) и нормальной точности по ГОСТ 2208—75 и ГОСТ 931—78.

Издание официальное

Перепечатка воспрещена



* Перепечатание апрель 1982 г. с Изменением № 1, утвержденным
в январе 1982 г. Пост. № 377 от 29.01.82 (ИУС № 4—1982 г.)



• Размеры обеспечиваются инструментом.

Черт. 1

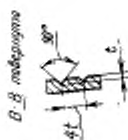
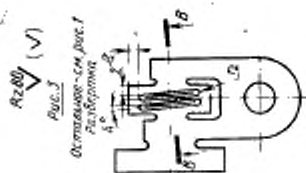


Рис. 2
 Остаточная см. после

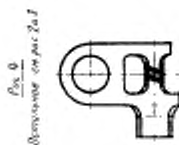
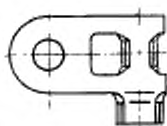
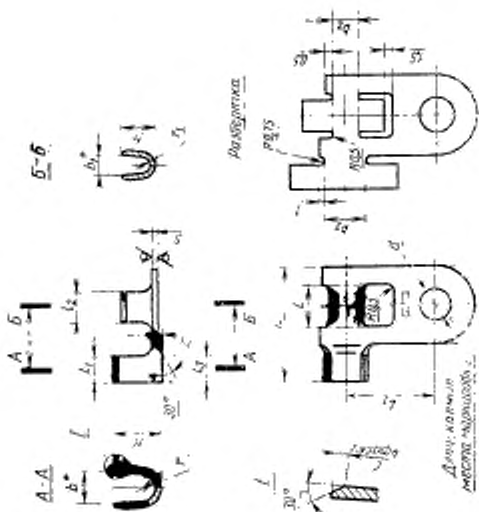
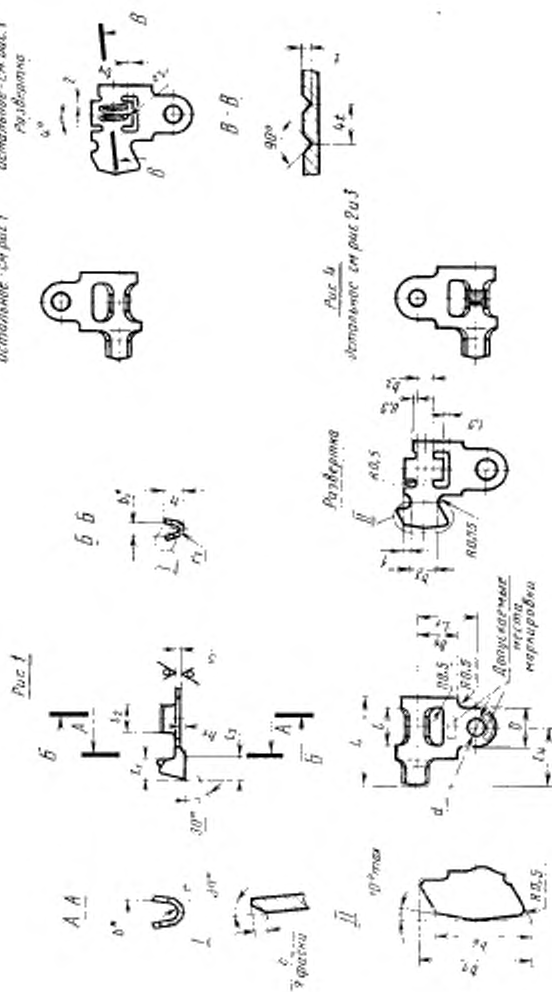


Рис. 1



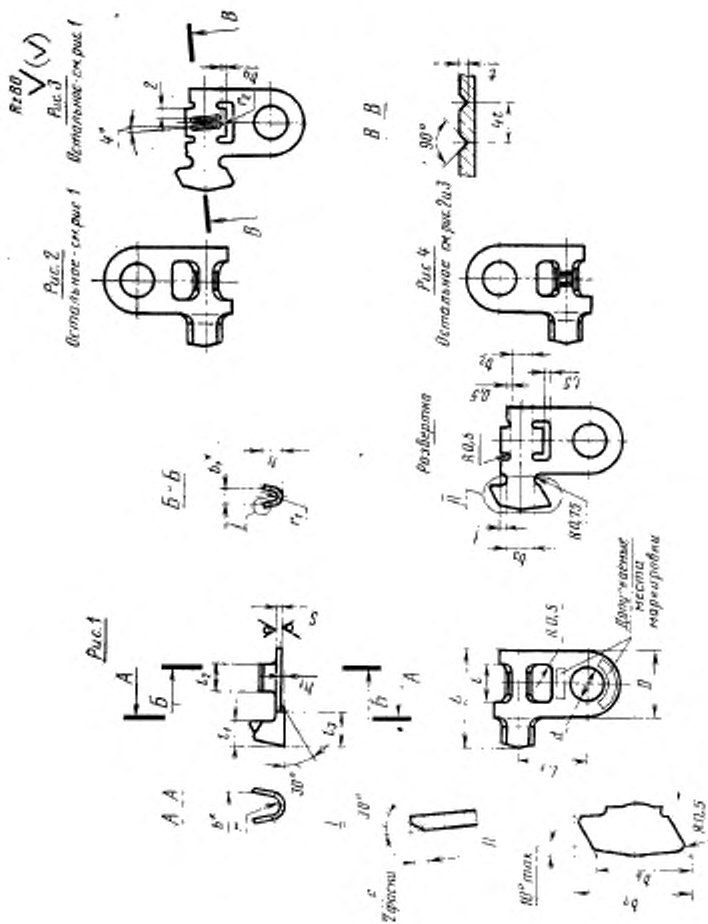
• Размеры обеспечиваются инструментом.

Черт. 2



Черт. 3

* Размеры обеспечиваются инструментом.



* Размеры обеспечиваются инструментом.

Размеры в мм

Таблица 1

Черт. рис.	Исполнение	Диаметр кривошипа	D	d		b	d ₁	d ₂	d ₃	d ₄	d ₅	d ₆	L	L ₁	l	l ₁	l ₂	l ₃	l ₄
				Норм.	Пред. откл.														
0.	Черт. 1 и 3 Рис. 1	3	6	3,2	H12	3,2	3,2	3,2	3,2	3,2	3,2	3,2	14	9	6	3	4	9	—
		4	8	4,3	H12(+0,12)														
	Черт. 1 и 3 Рис. 2	3	6	3,2	H12	3,2	3,2	3,2	3,2	3,2	3,2	3,2	14	9	6	3	4	9	—
		4	8	4,3	H12(+0,12)														
	Черт. 1 и 3 Рис. 1	3	6	3,2	H12	3,2	3,2	3,2	3,2	3,2	3,2	3,2	14	9	6	3	4	9	—
		4	8	4,3	H12(+0,12)														
	Черт. 2 и 4 Рис. 1	3	6	3,2	H12	3,2	3,2	3,2	3,2	3,2	3,2	3,2	14	9	6	3	4	9	—
		4	8	4,3	H12(+0,12)														
	Черт. 1 и 3 Рис. 2	3	6	3,2	H12	3,2	3,2	3,2	3,2	3,2	3,2	3,2	14	9	6	3	4	9	—
		4	8	4,3	H12(+0,12)														
Черт. 2 и 4 Рис. 2	3	6	3,2	H12	3,2	3,2	3,2	3,2	3,2	3,2	3,2	14	9	6	3	4	9	—	
	4	8	4,3	H12(+0,12)															4,3
Черт. 1 и 3 Рис. 1	3	6	3,2	H12	3,2	3,2	3,2	3,2	3,2	3,2	3,2	14	9	6	3	4	9	—	
	4	8	4,3	H12(+0,12)															4,3
Черт. 2 и 4 Рис. 1	3	6	3,2	H12	3,2	3,2	3,2	3,2	3,2	3,2	3,2	14	9	6	3	4	9	—	
	4	8	4,3	H12(+0,12)															4,3
2,5	Черт. 1 и 3 Рис. 2	3	6	3,2	H12	3,2	3,2	3,2	3,2	3,2	3,2	3,2	14	9	6	3	4	9	—
		4	8	4,3	H12(+0,12)														
	Черт. 1 и 3 Рис. 1	3	6	3,2	H12	3,2	3,2	3,2	3,2	3,2	3,2	3,2	14	9	6	3	4	9	—
		4	8	4,3	H12(+0,12)														
	Черт. 2 и 4 Рис. 1	3	6	3,2	H12	3,2	3,2	3,2	3,2	3,2	3,2	3,2	14	9	6	3	4	9	—
		4	8	4,3	H12(+0,12)														
	Черт. 1 и 3 Рис. 2	3	6	3,2	H12	3,2	3,2	3,2	3,2	3,2	3,2	3,2	14	9	6	3	4	9	—
		4	8	4,3	H12(+0,12)														
	Черт. 2 и 4 Рис. 1	3	6	3,2	H12	3,2	3,2	3,2	3,2	3,2	3,2	3,2	14	9	6	3	4	9	—
		4	8	4,3	H12(+0,12)														
Черт. 1 и 3 Рис. 1	3	6	3,2	H12	3,2	3,2	3,2	3,2	3,2	3,2	3,2	14	9	6	3	4	9	—	
	4	8	4,3	H12(+0,12)															4,3
Черт. 2 и 4 Рис. 2	3	6	3,2	H12	3,2	3,2	3,2	3,2	3,2	3,2	3,2	14	9	6	3	4	9	—	
	4	8	4,3	H12(+0,12)															4,3

Размеры в мм

Номинальное семяное ха- рактерное назо- вание, мм	Линейный инструмент	Стрелка	H	A	A ₁	r	r ₁	r ₂	s		c	t	Расчетная масса 1000 шт., кг*	
									Латунь	Медь			Латунь	Медь
0,5	3		4,5			1,4	0,6						0,6	0,6
	4												0,7	0,7
	3												0,7	0,7
	4												0,8	0,8
1	5		6	3	0,5± ±0,2	2	0,8			0,5	0,3		0,7	0,7
	3												0,7	0,7
	4												0,7	0,7
	5												0,8	0,8
	3												1,7	1,4
2,5	4												1,9	1,6
	5												2,1	1,8
	6												2,5	2,0
	8												3,1	2,5
	3		8	4,5	0,8± ±0,2	2,4	1,2			1,0	0,5		1,7	1,4
	4												1,9	1,6
	5												2,1	1,8
	6												2,5	2,0
8												3,1	2,5	

* Для справок.

Таблица 2

мм

Размеры в мм

Исполнение	Диаметр контактного стержня	D	d		b	b ₁	b ₂	b ₃	b ₄	b ₅	b ₆	L	L ₁	t	t ₁	t ₂	t ₃	t ₄			
			Номинал	Пред. откл.																	
6	Черт. 1 и 3 Рис. 3	4	8	4,3	H12(+0,12)	10	-	-	-	-	-	16,5	14	-	-	-	-	-	11,5		
		5	10	5,3																H12	
	Черт. 2 и 4 Рис. 3	6	12	6,4	H12(+0,15)	-	-	-	-	-	-	18,5	16,5	-	-	-	-	-	-		
		8	15	8,4																H12(+0,12)	
	Черт. 1 и 3 Рис. 4	4	8	4,3	H12(+0,12)	10	-	6,7	4,4	6	8	1,5	14,5	18	-	-	-	-	-		-
		5	10	5,3																H12	
	Черт. 2 и 4 Рис. 4	6	12	6,4	H12(+0,15)	-	-	-	-	-	-	-	18,5	16,5	-	7	-	-	-		-
		8	15	8,4																H12	
	Черт. 2 и 4 Рис. 3	5	10	5,3	H12	-	-	-	-	-	-	-	17,5	18,5	-	-	-	-	-		-
		6	12	6,4																H12(+0,15)	
Черт. 2 и 4 Рис. 4	8	15	8,4	H12	-	-	-	-	-	-	-	21,5	17,5	7	-	-	-	-	-		-
	10	18	10,5																	H12	
Черт. 2 и 4 Рис. 4	5	10	5,3	H12	-	-	-	9,4	5,5	7	12	22	27	-	6	-	-	-	-		-
	6	12	6,4																	H12(+0,15)	
Черт. 2 и 4 Рис. 4	8	15	8,4	H12	-	-	-	-	-	-	-	19,5	18,5	-	-	-	-	-	-		-
	10	18	10,5																	H12	
Черт. 2 и 4 Рис. 4	5	10	5,3	H12	-	-	-	-	-	-	-	25,5	18,5	-	-	-	-	-	-		-
	6	12	6,4																	H12(+0,15)	
Черт. 2 и 4 Рис. 4	8	15	8,4	H12	-	-	-	-	-	-	-	22,5	19,5	-	-	-	-	-	-		-
	10	18	10,5																	H12	
Черт. 2 и 4 Рис. 4	5	10	5,3	H12	-	-	-	-	-	-	-	17,5	18,5	-	-	-	-	-	-		-
	6	12	6,4																	H12(+0,15)	
Черт. 2 и 4 Рис. 4	8	15	8,4	H12	-	-	-	-	-	-	-	22,5	19,5	-	-	-	-	-	-		-
	10	18	10,5																	H12	
Черт. 2 и 4 Рис. 4	5	10	5,3	H12	-	-	-	-	-	-	-	25,5	18,5	-	-	-	-	-	-		-
	6	12	6,4																	H12(+0,15)	
Черт. 2 и 4 Рис. 4	8	15	8,4	H12	-	-	-	-	-	-	-	22,5	19,5	-	-	-	-	-	-		-
	10	18	10,5																	H12	
Черт. 2 и 4 Рис. 4	5	10	5,3	H12	-	-	-	-	-	-	-	17,5	18,5	-	-	-	-	-	-		-
	6	12	6,4																	H12(+0,15)	
Черт. 2 и 4 Рис. 4	8	15	8,4	H12	-	-	-	-	-	-	-	22,5	19,5	-	-	-	-	-	-		-
	10	18	10,5																	H12	

Размеры в мм

Номинальное сечение кабельного жаточечника, мм ²	Диаметр контактного стержня	H	A	B ₁	r	r ₁	r ₂	z		c	z	Расчетная масса 1000 шт., кг*	
								Латунь	Медь			Латунь	Медь
6	4											3,1	2,7
	5											3,5	3,0
	6											4,0	3,4
	8				3							4,8	4,2
	4	9,5	7			2						3,1	2,7
	5											3,5	3,0
	6											4,0	3,4
	8				1±0,2			0,3	1,2	1	0,5	0,3	4,8
10	5											4,5	3,9
	6											5,1	4,4
	8											6,0	5,2
	10	12	8,5		4,2	2,6						6,8	5,8
	5											4,5	3,9
	6											5,1	4,4
	8											6,0	5,2
	10											6,8	5,8

* Для справок.

Допускается изготовление кабельных наконечников из латуни марок Л68 и Л70.

5. В технически обоснованных случаях допускается размеры H , r , b_6 и b_7 устанавливать в технологической документации, утвержденной в установленном порядке.

6. Технические требования — по ГОСТ 23981—80. Общие требования к конструкции — по ГОСТ 22002.6—82.

5, 6. (Измененная редакция, Изм. № 1).

Изменение № 2 ГОСТ 22002.14—76 Наконечники кабельные флажковые с открытым хвостовиком, закрепляемые на жилах и изоляции проводов. Конструкция и размеры

Постановлением Государственного комитета СССР по стандартам от 18.12.85 № 4141 срок введения установлен

с 01.01.88

Заменить код: ОКП 34 4968 на ОКП 34 4981, 34 4982.

Пункт 1. Заменить слова: «на жилах и изоляции проводов и кабелей» на «на медных многопроволочных жилах и изоляции проводов и кабелей»; дополнить абзацем: «Стандарт не распространяется на кабельные наконечники для автотракторного, мотоциклетного и велосипедного электрооборудования, а также для щеток электрических машин».

Пункт 2. Последний абзац исключить.

Пункт 3. Чертежи 1—4, Рис. 1. Размер s дополнить знаком: *; размеры b_1 , b_2 довести знаком: **; заменить размеры b^* на b^{**} , b_1^* на b_1^{**} ;

сноску * изложить в новой редакции; дополнить сноской**:

(Продолжение см. с. 176)

* Размер для справок.

** Размеры обеспечиваются инструментом.

Таблицы 1, 2. Наименование графы *H* дополнить словами: «не более»; изменить значения l_2 : 4 на 3; 5 на 3,5; 6 на 5; 7 на 6.

Таблица 1. Заменить значения h_1 : $0,5 \pm 0,2$ на $0,5 \pm 0,07$; $0,8 \pm 0,2$ на $0,8 \pm 0,07$.

Пункт 4 исключить.

Стандарт дополнить словами: «Примеры условных обозначений»

Кабельный наконечник номинального сечения $2,5 \text{ мм}^2$, предназначенный для присоединения опрессовкой, под контактный стержень диаметром 4 мм, исполнения Л и Н, изготовленный из латуни, с покрытием шифра 05:

Наконечник 2,5-4-Л-ЛТ-05 ГОСТ 22002.14-76

То же, исполнения Л и Х, предназначенный для присоединения без предварительной опрессовки:

Наконечник П 2,5-4-ЛХ-ЛТ-05 ГОСТ 22002.14-76.

(ИУС № 3 1986 г.)

Изменение № 3 ГОСТ 22002.14—76 Наконечники кабельные флажковые с открытым хвостовиком, закрепляемые на жилах и изоляции проводов. Конструкция и размеры

Утверждено и введено в действие Постановлением Государственного комитета СССР по стандартам от 29.06.87 № 2809

Дата введения 01.01.88

Пункт 1. Заменить слова: «по ГОСТ 6598—73» на «для подвижного состава рельсового транспорта и троллейбусов».

Пункт 5 после слов «устанавливать в» дополнить словами: «нормативно-технический или».

Пункт 6. Исключить слова: «Технические требования — по ГОСТ 23981—80».

Пункт 3. Таблицы 1, 2. Наименование графы А дополнить словами: «(Пред. откл. по А 15)».

(ИУС № 11 1987 г.)

СОДЕРЖАНИЕ

6	ГОСТ 22002.2—76	Наконечники кабельные глухие отогнутые с закрытым хвостовиком, закрепляемые на жилах проводов. Конструкция и размеры	11
6	ГОСТ 22002.3—76	Наконечники кабельные вилочные с закрытым хвостовиком, закрепляемые на жилах проводов. Конструкция и размеры	3
7	ГОСТ 22002.4—76	Наконечники кабельные крючкообразные с закрытым хвостовиком, закрепляемые на жилах проводов. Конструкция и размеры	8-11-
4	ГОСТ 22002.5—76	Наконечники кабельные штифтовые с закрытым хвостовиком, закрепляемые на жилах проводов. Конструкция и размеры	12-11-
13	ГОСТ 22002.7—76	Наконечники кабельные глухие с открытым хвостовиком, закрепляемые на жилах и изоляции проводов. Конструкция и размеры	17-11-
4	ГОСТ 22002.8—76	Наконечники кабельные вилочные с открытым хвостовиком, закрепляемые на жилах проводов. Конструкция и размеры	20-11-
8	ГОСТ 22002.9—76	Наконечники кабельные вилочные с открытым хвостовиком, закрепляемые на жилах и изоляции проводов. Конструкция и размеры	31-11-
5	ГОСТ 22002.10—76	Наконечники кабельные крючкообразные с открытым хвостовиком, закрепляемые на жилах проводов. Конструкция и размеры	34-11-
10	ГОСТ 22002.11—76	Наконечники кабельные крючкообразные с открытым хвостовиком, закрепляемые на жилах и изоляции проводов. Конструкция и размеры	40-11-
4	ГОСТ 22002.12—76	Наконечники кабельные штифтовые с открытым хвостовиком, закрепляемые на жилах проводов. Конструкция и размеры	44-11-
8	ГОСТ 22002.13—76	Наконечники кабельные штифтовые с открытым хвостовиком, закрепляемые на жилах и изоляции проводов. Конструкция и размеры	52-11-
11	ГОСТ 22002.14—76	Наконечники кабельные флажковые с открытым хвостовиком, закрепляемые на жилах и изоляции проводов. Конструкция и размеры	55-11-
			61-11-

НАКОНЕЧНИКИ КАБЕЛЬНЫЕ

Редактор *Р. Г. Говердовская*
Технический редактор *В. Н. Прусакова*
Корректор *Л. И. Пономарева*

Сдано в наб. 21.05.82 Подл. к печ. 18.10.82 4,5 п. л. 4,10 уч.-изд. л. Тир. 8000 Цена 29 коп.
Орден «Знак Почета» Издательство стандартов, 123557, Москва, Новопресненский пер., 3
Тип. «Московский печатник», Москва, Лялин пер., 6, Зак. 742