

**ПЛИТЫ МОДЕЛЬНЫЕ СО СМЕННЫМИ
МЕЛКИМИ ДЕРЕВЯННЫМИ
ВКЛАДЫШАМИ ДЛЯ ОПОК РАЗМЕРАМИ
В СВЕТУ 600×500 мм, 800×700 мм НА
ФОРМОВОЧНЫЕ ЛИТЕЙНЫЕ МАШИНЫ
С ПОВОРОТОМ ПОЛУФОРМЫ
С ДОПРЕССОВКОЙ**

КОНСТРУКЦИЯ И РАЗМЕРЫ

Издание официальное

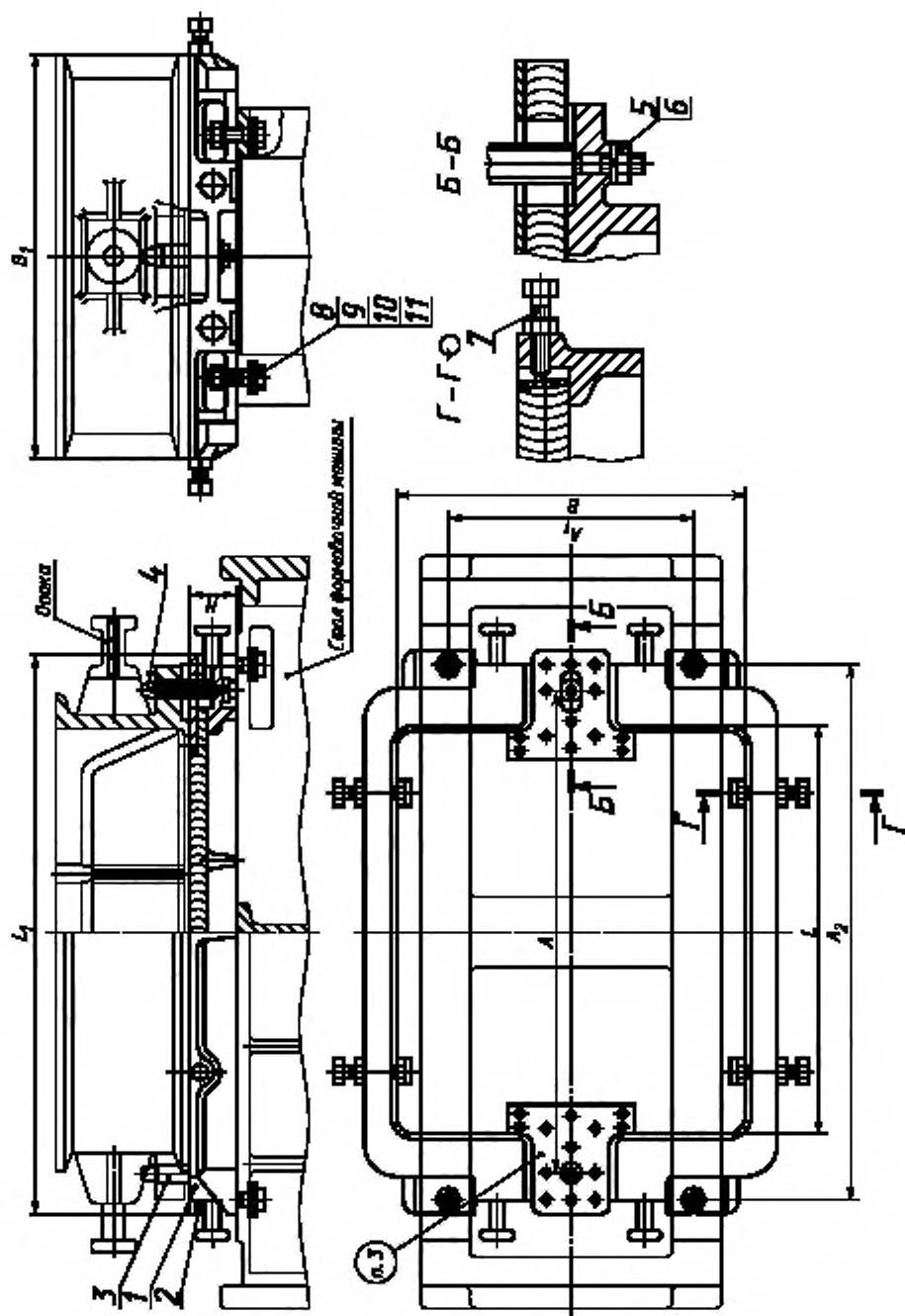
М Е Ж Г О С У Д А Р С Т В Е Н Н Ы Й С Т А Н Д А Р Т**ПЛИТЫ МОДЕЛЬНЫЕ СО СМЕННЫМИ МЕЛКИМИ
ДЕРЕВЯННЫМИ ВКЛАДЫШАМИ ДЛЯ ОПОК РАЗМЕРАМИ В
СВЕТУ 600×500 мм, 800×700 мм НА ФОРМОВОЧНЫЕ ЛИТЕЙНЫЕ
МАШИНЫ С ПОВОРОТОМ ПОЛУФОРМЫ С ДОПРЕССОВКОЙ****ГОСТ
20147—74****Конструкция и размеры**

Pattern plates with shallow changeable wooden inserts for moulding boxes having inside dimensions 600×500 mm, 800×700 mm for moulding foundry machines with turn of half mould with squeezing. Design and dimensions

ОКСТУ 3969

Дата введения 01.07.75

1. Конструкция и размеры модельных плит должны соответствовать указанным на чертеже и в таблице.



Размеры в мм

| Обозначение модельной плиты | Применяемость | Размеры опоя в свету | L | L_1 | B | B_1 | H | A | A_1 | A_2 | Масса, кг, не более |
|-----------------------------|---------------|----------------------|-----|-------|-----|-------|-----|-----|-------|-------|---------------------|
| 0280-2541 | | 600×500 | 606 | 830 | 506 | 580 | 80 | 700 | 380 | 780 | 67 |
| 0280-2543 | | 800×700 | 806 | 1060 | 706 | 780 | 90 | 920 | 420 | 900 | 121 |

Продолжение

| Обозначение модельной плиты | Поз. 1. Рама по ГОСТ 20095 Кол.1 | Поз. 2. Вкладыш по ГОСТ 20151 Кол. 1 | Поз. 3. Штырь центрирующий по ГОСТ 20122 Кол. 1 | Поз. 4. Штырь направляющий по ГОСТ 20123 Кол. 1 | Поз. 5. Шайба по ГОСТ 6402 Кол. 2 |
|-----------------------------|----------------------------------|--------------------------------------|---|---|-----------------------------------|
| | Обозначения | | | | |
| 0280-2541 | 0280-0341/001 | 0280-2607 | 0290-2502 | 0290-2552 | 12.65Г.05 |
| 0280-2543 | 0280-0343/001 | 0280-2609 | 0290-2503 | 0290-2553 | |

Продолжение

| Обозначение модельной плиты | Поз. 6. Гайка по ГОСТ 5927 Кол. 6 | Поз. 7. Винт по ГОСТ 5927 Кол. 4 | Поз. 8. Болт по ГОСТ 7808 Кол. 1 | Поз. 9. Гайка по ГОСТ 5927 Кол. 4 | Поз. 10. Шайба по ГОСТ 6402 Кол. 4 | Поз. 11. Шайба по ГОСТ 11371 Кол. 4 |
|-----------------------------|-----------------------------------|----------------------------------|----------------------------------|-----------------------------------|------------------------------------|-------------------------------------|
| | Обозначения | | | | | |
| 0280-2541 | M12—6H.6.05 | 7006-0918 | M20—6g×80.66.05 | M16—6H.05 | 16.65Г.05 | 16.02.05 |
| 0280-2543 | | | M20—6g×80.66.05 | M20—6H.6.05 | 20.65Г.05 | 20.02.05 |

Пример условного обозначения модельной плиты размером $L = 606$ мм:

Плита модельная 0280-2541 ГОСТ 20147—74

(Измененная редакция, Изм. № 1, 2).

2. Допускается применение рамы (поз. 1) по ГОСТ 20112.

3. Маркировать: обозначение модельной плиты и товарный знак предприятия-изготовителя.

4. Технические условия — по ГОСТ 20131.

(Измененная редакция, Изм. № 2).

ИНФОРМАЦИОННЫЕ ДАННЫЕ

1. РАЗРАБОТАН И ВНЕСЕН Министерством станкостроительной и инструментальной промышленности СССР

РАЗРАБОТЧИКИ

М.Ф. Калинина, руководитель темы; Л.И. Круглова

2. УТВЕРЖДЕН И ВВЕДЕН В ДЕЙСТВИЕ Постановлением Государственного комитета СССР по стандартам от 27.08.74 № 2067

3. ВЗАМЕН МН 1886—61

4. ССЫЛОЧНЫЕ НОРМАТИВНО-ТЕХНИЧЕСКИЕ ДОКУМЕНТЫ

| Обозначение НТД, на который дана ссылка | Номер пункта |
|---|--------------|
| ГОСТ 5927—70 | 1 |
| ГОСТ 6402—70 | 1 |
| ГОСТ 7808—70 | 1 |
| ГОСТ 11371—78 | 1 |
| ГОСТ 20095—74 | 1 |
| ГОСТ 20112—74 | 2 |
| ГОСТ 20122—74 | 1 |
| ГОСТ 20123—74 | 1 |
| ГОСТ 20131—80 | 4 |
| ГОСТ 20151—74 | 1 |

5. Ограничение срока действия снято Постановлением Госстандарта от 09.02.82 № 515

6. ИЗДАНИЕ (сентябрь 2000 г.) с Изменениями № 1, 2, утвержденными в феврале 1982 г., декабре 1987 г. (ИУС 5—82, 3—88)

Редактор *В.Н. Копысов*
Технический редактор *В.И. Прусакова*
Корректор *М.В. Бучная*
Компьютерная верстка *В.И. Грищенко*

Изд. лиц. № 02354 от 14.07.2000. Сдано в набор 28.09.2000. Подписано в печать 02.11.2000. Усл. печ. л. 0,93.
Уч.-изд. л. 0,40. Тираж 104 экз. С 6134. Зак. 976.

ИПК Издательство стандартов, 107076, Москва, Колодезный пер., 14.
Набрано в Издательстве на ПЭВМ
Филиал ИПК Издательство стандартов — тип. "Московский печатник", 103062, Москва, Лялин пер., 6.
Плр № 080102